

医療用廃液吸着剤

FD-1000・吸い取りくん

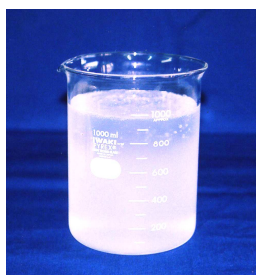
特長

FD-1000 (高吸収性樹脂製品)

- 優れた吸水能・・・自重の数倍～1,000倍
純水でのデータです。生理食塩水の場合には約1/3～1/10に低下します。
- 優れた保水能
一度吸収した水は、多少の圧力を掛けても離しません。
- 優れた吸水速度
- 単体で焼却した場合、有毒ガスはほとんど発生しません。

吸い取りくん(天然パルプ製品)

- 優れた保水能・・・自重の数倍～20倍
吸油倍率も同程度です。
- 単体で焼却した場合、有毒ガスはほとんど発生しません。



FD-1000 2g で 1L の水道水を吸水



ボトル入り

規格

製品番号	品名	規格	希望価格
NTN 00521	FD-1000	1kg 袋入 X 5	¥ 15,000
NTN 00522	FD-1000	20kg	¥ 31,000
NTN 00525	FD-1000 ボトル入	200g ボトル入 X 1	¥ 1,000
NTN 00526	FD-1000 ボトル入	200g ボトル入 X 10	¥ 8,000
NTN OJK-40	吸い取りくん 天然パルプロール	1m 幅 X 約 100m ロール*1	¥ 330/m

ここに記載されている価格はすべて本体価格(税別)です

*1 100mを目安に作成しておりますが、前後する事がございます。実質メートル数での販売となります。
なお、製品の切り売りは対応しておりません。ご了承下さい。

注意

これらの製品を治療等の目的で使用しないで下さい。又、これらの製品は、未滅菌の製品です。

廃棄する場合、排水口等に流さないで下さい。水分を吸収し、詰まる恐れがあります。

保管時には、直射日光・水分・湿気を避け、常温で保管して下さい。

焼却時には600℃以上で焼却してください。これらの製品単体での焼却時には、有毒ガスの発生は認められませんが、吸着した物質により有毒ガスが発生する可能性があります。ご注意下さい。

FD-1000 は粉体です。取扱い時には粉塵に注意し、保護具(保護眼鏡・防塵マスク・保護手袋等)を着用して下さい。

